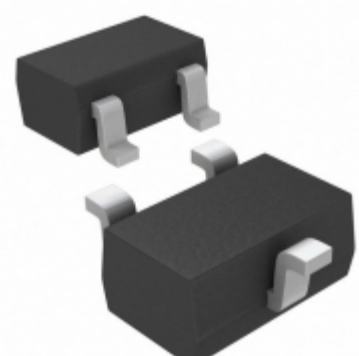


## MAX6381XR23D2+T



Obrázky jsou pouze orientační.  
Podrobné informace o produktu naleznete v části Technické údaje produktu.  
**Koupit MAX6381XR23D2+T s důvěrou od Component-World.HK, 1 rok záruka**



**Part Number:** [MAX6381XR23D2+T](#)

**Výrobce:** [Maxim Integrated](#)

**Popis:** IC MPU/RESET CIRC 2.30V SC70-3

**Datový list:** [Part Numbering System](#)

[MAX6381-90](#)

**RoHS Status:** Bez olova / V souladu RoHS

**Ship From:** Hong Kong

**Shipment Way:** DHL/Fedex/TNT/UPS/EMS

[Request For Quotation](#)

### PARAMETR PRODUKTU

<b>Part Number</b>	MAX6381XR23D2+T	<b>Výrobce</b>	<a href="#">Maxim Integrated</a>
<b>Popis</b>	IC MPU/RESET CIRC 2.30V SC70-3	<b>Stav volného vedení / RoHS</b>	Bez olova / V souladu RoHS
<b>Dostupné množství</b>	5172 pcs	<b>Datový list</b>	<a href="#">Part Numbering System</a> <a href="#">MAX6381-90</a>
<b>Kategorie</b>	<a href="#">Integrované obvody (IC)</a>	<b>Napětí - Práh</b>	2.31V
<b>Typ</b>	Simple Reset/Power-On Reset	<b>Dodavatel zařízení Package</b>	SC-70-3
<b>Série</b>	-	<b>resetování Prodleva</b>	20 ms Minimum
<b>resetovat</b>	Active Low	<b>Obal</b>	Tape & Reel (TR)
<b>Paket / krabice</b>	SC-70, SOT-323	<b>Výstup</b>	Push-Pull, Totem Pole
<b>Provozní teplota</b>	-40°C ~ 125°C (TA)	<b>Počet napětí Sledované</b>	1
<b>Typ montáže</b>	Surface Mount	<b>Úroveň citlivosti na vlhkost (MSL)</b>	1 (Unlimited)
<b>Stav volného vedení / RoHS</b>	Lead free / RoHS Compliant	<b>Detailní popis</b>	Supervisor Push-Pull, Totem Pole 1 Channel SC-70-3
<b>Číslo základní části</b>	MAX6381		

Component-World.com je spolehlivý distributor elektronických součástek. Specializujeme se na všechny elektronické komponenty řady Maxim Integrated. Máme 5172 kusy Maxim Integrated MAX6381XR23D2+T na skladě dostupných. Vyžádejte si citát z distributora součástí elektroniky na Component-World.com, náš prodejní tým vás bude kontaktovat do 24 hodin.

RFQ Email: [info@Components-World.com](mailto:info@Components-World.com)

### SOUVISEJÍCÍ PRODUKTY

	<b>Část#:</b> <a href="#">MAX6381XR24D2+T</a> <b>Popis:</b> IC MPU/RESET CIRC 2.40V SC70-3	<b>Výrobci:</b> <a href="#">Maxim Integrated</a>	<a href="#">Dotaz</a>
	<b>Část#:</b> <a href="#">MAX6381XR23D3-T</a> <b>Popis:</b> IC MPU/RESET CIRC 2.31V SC70-3	<b>Výrobci:</b> <a href="#">Maxim Integrated</a>	<a href="#">Dotaz</a>
	<b>Část#:</b> <a href="#">MAX6381XR22D3+T</a> <b>Popis:</b> IC MPU/RESET CIRC 2.19V SC70-3	<b>Výrobci:</b> <a href="#">Maxim Integrated</a>	<a href="#">Dotaz</a>
	<b>Část#:</b> <a href="#">MAX6381XR25D2+T</a> <b>Popis:</b> IC MPU/RESET CIRC 2.50V SC70-3	<b>Výrobci:</b> <a href="#">Maxim Integrated</a>	<a href="#">Dotaz</a>
	<b>Část#:</b> <a href="#">MAX6381XR25D2-T</a> <b>Popis:</b> IC MPU/RESET CIRC 2.50V SC70-3	<b>Výrobci:</b> <a href="#">Maxim Integrated</a>	<a href="#">Dotaz</a>
	<b>Část#:</b> <a href="#">MAX6381XR18D2+T</a> <b>Popis:</b> IC MPU/RESET CIRC 1.80V SC70-3	<b>Výrobci:</b> <a href="#">Maxim Integrated</a>	<a href="#">Dotaz</a>
	<b>Část#:</b> <a href="#">MAX6381XR25D3+T</a> <b>Popis:</b> IC MPU/RESET CIRC 2.50V SC70-3	<b>Výrobci:</b> <a href="#">Maxim Integrated</a>	<a href="#">Dotaz</a>
	<b>Část#:</b> <a href="#">MAX6381XR17D3-T</a> <b>Popis:</b> IC MPU/RESET CIRC 1.67V SC70-3	<b>Výrobci:</b> <a href="#">Maxim Integrated</a>	<a href="#">Dotaz</a>
	<b>Část#:</b> <a href="#">MAX6381XR18D5+T</a> <b>Popis:</b> IC MPU/RESET CIRC 1.80V SC70-3	<b>Výrobci:</b> <a href="#">Maxim Integrated</a>	<a href="#">Dotaz</a>
	<b>Část#:</b> <a href="#">MAX6381XR17D2+T</a> <b>Popis:</b> IC MPU/RESET CIRC 1.70V SC70-3	<b>Výrobci:</b> <a href="#">Maxim Integrated</a>	<a href="#">Dotaz</a>
	<b>Část#:</b> <a href="#">MAX6381XR23D6-T</a> <b>Popis:</b> IC MPU/RESET CIRC 2.31V SC70-3	<b>Výrobci:</b> <a href="#">Maxim Integrated</a>	<a href="#">Dotaz</a>
	<b>Část#:</b> <a href="#">MAX6381XR22D3-T</a> <b>Popis:</b> IC MPU/RESET CIRC 2.19V SC70-3	<b>Výrobci:</b> <a href="#">Maxim Integrated</a>	<a href="#">Dotaz</a>
	<b>Část#:</b> <a href="#">MAX6381XR26D2+T</a> <b>Popis:</b> IC MPU/RESET CIRC 2.63V SC70-3	<b>Výrobci:</b> <a href="#">Maxim Integrated</a>	<a href="#">Dotaz</a>
	<b>Část#:</b> <a href="#">MAX6381XR26D2+</a> <b>Popis:</b> IC MPU/RESET CIRC 2.63V SC70-3	<b>Výrobci:</b> <a href="#">Maxim Integrated</a>	<a href="#">Dotaz</a>
	<b>Část#:</b> <a href="#">MAX6381XR16D3-T</a> <b>Popis:</b> IC MPU/RESET CIRC 1.58V SC70-3	<b>Výrobci:</b> <a href="#">Maxim Integrated</a>	<a href="#">Dotaz</a>
	<b>Část#:</b> <a href="#">MAX6381LT46D3+T</a> <b>Popis:</b> IC MPU/RESET CIRC 4.63V 6UDFN	<b>Výrobci:</b> <a href="#">Maxim Integrated</a>	<a href="#">Dotaz</a>
	<b>Část#:</b> <a href="#">MAX6381XR26D3+T</a> <b>Popis:</b> IC MPU/RESET CIRC 2.63V SC70-3	<b>Výrobci:</b> <a href="#">Maxim Integrated</a>	<a href="#">Dotaz</a>
	<b>Část#:</b> <a href="#">MAX6381XR23D3+T</a> <b>Popis:</b> IC MPU/RESET CIRC 2.31V SC70-3	<b>Výrobci:</b> <a href="#">Maxim Integrated</a>	<a href="#">Dotaz</a>
	<b>Část#:</b> <a href="#">MAX6381XR16D3+T</a> <b>Popis:</b> IC MPU/RESET CIRC 1.58V SC70-3	<b>Výrobci:</b> <a href="#">Maxim Integrated</a>	<a href="#">Dotaz</a>
	<b>Část#:</b> <a href="#">MAX6381XR18D2-T</a> <b>Popis:</b> IC MPU/RESET CIRC 1.80V SC70-3	<b>Výrobci:</b> <a href="#">Maxim Integrated</a>	<a href="#">Dotaz</a>

### Související klíčová slova pro **MAX6381XR23D2+T**

Maxim Integrated MAX6381XR23D2+T.	MAX6381XR23D2+T distributor	MAX6381XR23D2+T dodavatel	MAX6381XR23D2+T Cena
MAX6381XR23D2+T Stáhnout datasheet.	MAX6381XR23D2+T Datasheet.	MAX6381XR23D2+T Stock.	koupit MAX6381XR23D2+T.
Maxim Integrated MAX6381XR23D2+T.			